

更多详情，请访问  
[kirklandwa.gov/132ndSquarePark](http://kirklandwa.gov/132ndSquarePark)

# 基建项目



关注大众基础设施建设，保证科克兰 (KIRKLAND) 的健康、安全和活力



## 平整

# 运动场

科克兰市领导发现了增加 132nd Square Park 球场使用机会的一种方法，而这一发现源于 2015 年 8 月的一份有关雨水径流的报告。

3 月 20 日，132nd Square Park 足球场中间位置的一块已经干涸的泥地。科克兰市拟于该场地下方装设雨水径流系统，用于周边 48.5 英亩范围内设施的加固和雨水径流处理。此项目需要挖一个与该足球场大小相当的 10 英尺深坑。科克兰市领导要借此机会用合成草皮取代植草皮地面，节约资金的同时，亦能满足增加公园使用机会的需求。

从 2013 到 2015 的将近两年来，一支由顾问水文学家、土木工程师和地理信息系统专家组成的团队对占地 665 英亩的 Totem Lake 子流域进行了考察，寻找减少雨水（及其携带的沉积物和污染物）流入 Totem Lake 和 Juanita Creek 的方法。

此团队找到并指明了三种解决方案，即三个不同的、但都有助于达成该目标的雨水改造项目。而这三种解决方案中规模

最大、最具成效的，当属 132nd Square Park 所用方案。

2015 年 8 月报告中推荐的管道、滞留地下水窖和渗透井网络将收集公园周边 48.5 英亩范围内的雨水，将其引入地下后慢慢吸收。此雨水系统可通过上述过程剔除雨水中 80% 的沉积物（以及沉积物携带的污染物）。所以，流入 Totem Lake 和 Juanita Creek 的水会更干净，也会少很多。

### 要了解更多消息

■ 请联系社区服务协调员  
Christian Knight:  
587-3831; 或发送电子邮件至

[cknight@kirklandwa.gov](mailto:cknight@kirklandwa.gov)

■ 或公园规划师 Mary  
Gardocki: 587-3311  
或发送电子邮件至  
[mgardocki@kirklandwa.gov](mailto:mgardocki@kirklandwa.gov)

■ 高级项目工程师  
Aparna Khanal: 587-3827  
或发送电子邮件至  
[akhanal@kirklandwa.gov](mailto:akhanal@kirklandwa.gov)



“此次考察既研究了我们的雨水系统的现状，又指明了未来要如何发展才能重建湖泊水系，从而促进人和鱼类与湖水的亲密接触，”科克兰市地表水前主管 Jenny Gaus 表示。

要构建此系统，科克兰市需除去 132nd Square Park 足球场的草坪，而且至少要再深挖 10 英尺。有些区域的沟甚至要挖 20 到 30 英尺深。这片场地将保持挖开状态数月。

“这是个大工程，且需要很大的空间，”高级项目工程师 Aparna Khanal 表示，“收集水的区域要宽，而且为确保水向下流而不是横流，我们还要深挖。”

在这个 10 英尺深、30,000 平方英尺的大坑中，科克兰市领导却又发现了另一个问题的解决办法：如何才能增加居民使用公园的机会？

科克兰居民拥有 38 个场地可供使用，场地高峰使用时间超过 39,000 小时，而这主要归功于科克兰市 2001 年与 Lake Washington 学区缔结的合作伙伴关系。

“这些时间大都人满为患，”科克兰公园与社区服务处 (Parks and Community Services) 主管 Lynn Zwaagstra 表示。

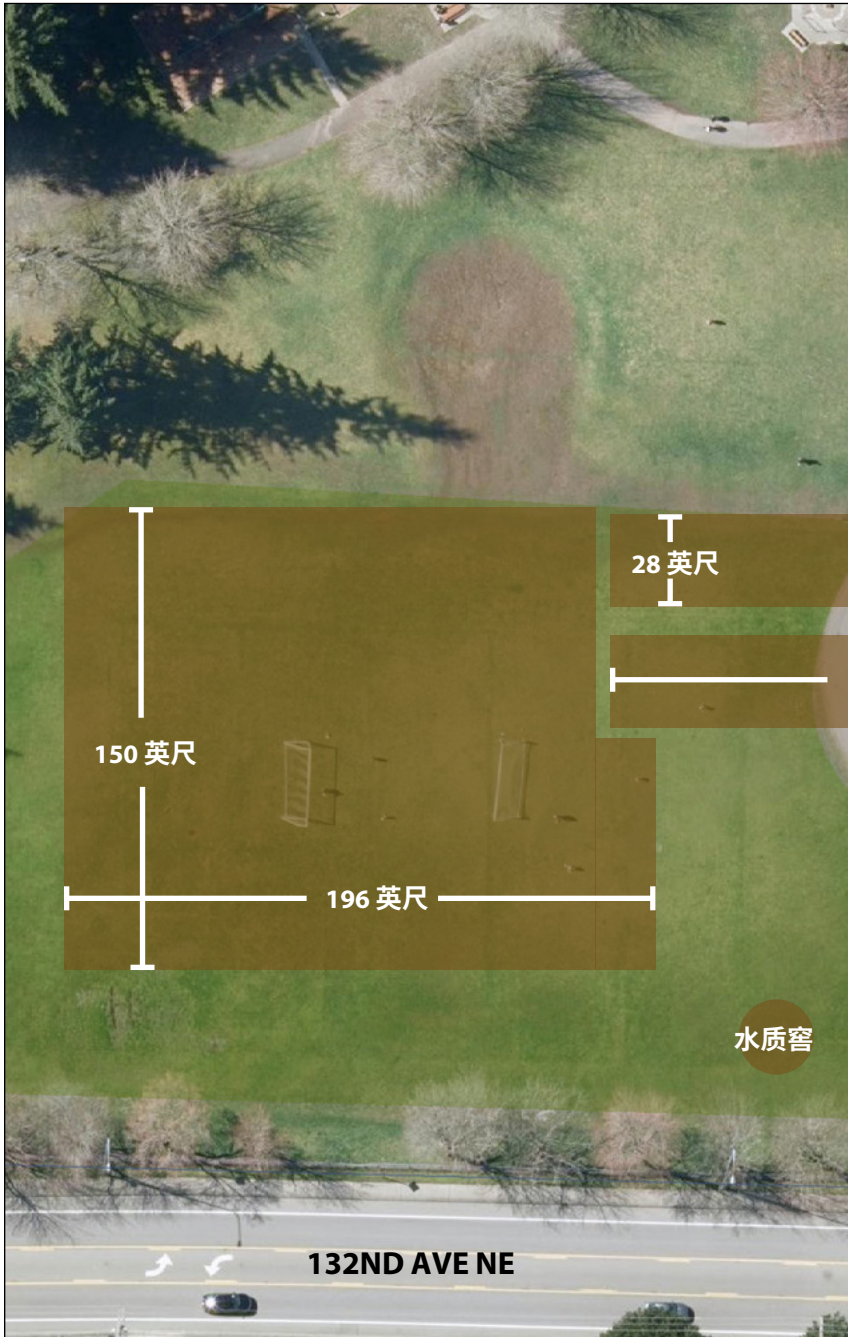
# 增加使用机会

在 132nd Square Park 雨水项目的整修过程中，仅凭替换为合成草皮，科克兰市即可节约近 200 万美元的工程造价。再加上合成草皮的维护需求降低、方便向用户收费的能力提高，又将合成草皮与植草皮间的持有成本差距缩小为 150 万美元。

合成草皮还有一项优势：按 10 年周期计算，居民可预约的 132nd Square Park 游玩小时数剧增至三倍，从 8,510 小时飙升至 24,600 小时。全部收费的情况下，估计合成草皮所需市政的成本是每使用一小时 152 美元，相比之下，植草皮的每小时估算成本为 251 美元。

此地图所示即为目前构想的雨水系统改造的占地情况。挖沟深度至少 10 英尺，最深可达 30 英尺。

\*所有成本均基于附近公园合成草皮场地成本估算。



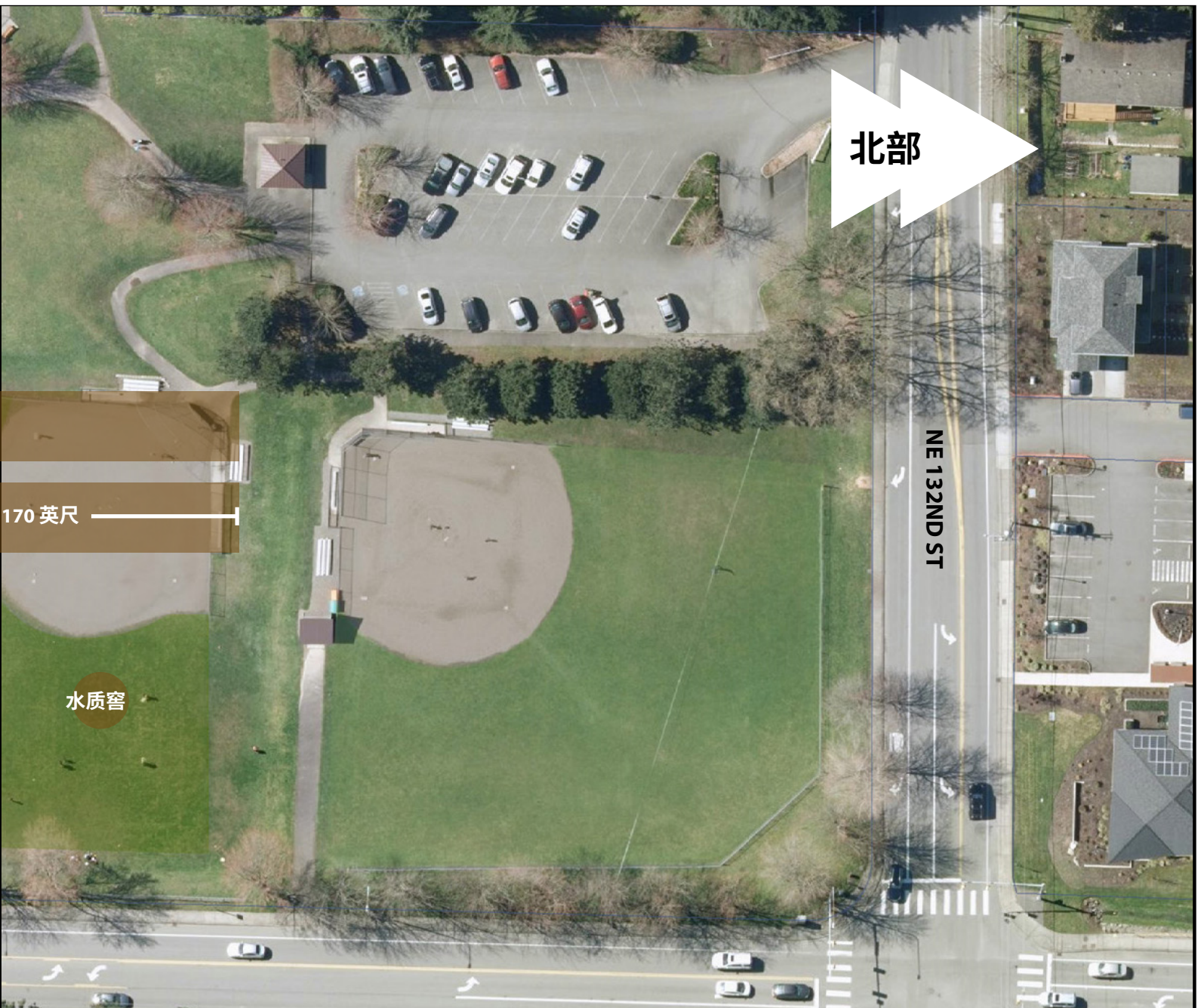


正因如此，“2015 公园、娱乐和开放空间计划”(2015 Parks, Recreation and Open Space Plan) 敦促科克兰市领导利用合成草皮取代此类场地的植草皮地面。

“草皮、灌溉、照明和观众设施方面的改善，可供现有场地更好地服务于游乐人群，同时延长游乐季节，”据本市居民于 2014 到 2015 年间协助起草的此计划的第 6.1 条政策称，“将现有场地 ... 换成人工草皮有助于场地空间更密集地使用，延长场地服务季节，同时减少因雨水和泥泞而取消球赛的情况。”

“我们利用合成草皮和照明，将球赛季节延长了数月，”Zwaagstra 表示，“每月可球赛玩的时间也增加了很多小时。”

132nd Square Park 有了合成草皮和照明后，可预留的场地时间又额外增加了 300 小时。而对于像科克兰国家联盟 (Kirkland National League) 这样的团体来说，这些额外时长至关重要，他们使用 Juanita Beach 的四个棒球场和 132nd Square Park 作为基地，供其来自 Finn Hill、Juanita 和 Kingsgate 共 45 个球队的 533 名乐乐棒球、棒球和垒球运动员使用。







一对夫妇在 132nd Square Park 遛狗。

而柯克兰美国棒球联盟 (Kirkland American League) 则使用 Crestwoods 和 Everest 公园的八个场地作为基地，供其 57 个球队 685 名球员使用。

“所以这也是一次解决我市南北部公平问题的好机会，” Zwaagstra 表示。

为提高科克兰市整体的公平性，自 2011 年并入这些社区以来，市领导层已向 Finn Hill、Juanita 和 Kingsgate 投入了数百万美元。

有了合成草皮和照明，我们将球赛季延长了几个月，将每个月可供球赛的时间延长了许多小时。

## — LYNN ZWAAGSTRA

科克兰公园与公众服务处 (Parks and Human Services) 主管

而此处住宅区街道的使用寿命也因此延长了 10 年。这里设置了快闪式指向标、人行横道和行人安全岛。还投资建设了 132nd Street 东北方向的高速公路入口匝道。

而建设了 Kingsgate 的房地产开发商，在某种程度上将公园公平享用权直接融入了 Kingsgate 社区。1964 年，对于当时未划入行政区的金郡 (King County) 中的这块 450 英亩的开放空间，

Murdock McPherson 的愿景是建立一个由 2,000 户家庭组成的计划社区。他的本意是专为那些有孩子的家庭而建，这就意味着建设私属道路、私属人行道、私属公园和私属游泳池。只要你住在 Kingsgate 的某个社区，即有权使用这些设施。实际上，你是享有这些设施的一部分拥有权，其价值为 18,500 到 27,000 美元。

Kingsgate 居民凭借自己的力量满足了对于公园空间的需求。

# 社区 公园

但随着时间的推移，其它开发商也在 Kingsgate 附近的其它分区建造并出售房屋。这些分区并不为其业主提供自有邻里公园。但由于 Kingsgate 拥有众多的私属公园，所以再没有公共的邻里公园出现。

对于许多居民（以及众多跟风而来的人）而言，132nd Square Park 就充当了邻里公园。

但它确实并非邻里公园。科克兰有 22 个邻里公园，且都具备几个共同特色。它们都很小——占地 2 到 5 英亩。都有运动场地（可能是球场），也有长椅、桌子和人行道。都没有球场和大面积的停车区域。Cedar View、Forbes Creek 和 South Rose Hill 公园都属于邻里公园。

科克兰有四种不同类型的公园：滨水公园、自然公园、社区公园和邻里公园。邻里公园规模小（2 到 5 英亩），且不一定提供停车位或精心安排的游玩设施（如球场）。科克兰有 22 个邻里公园。相比之下，社区公园规模较大（10 到 30 英亩），且一般都提供精心安排的游玩设施和停车位。科克兰只有 7 个社区公园。

公园名称	英亩数
Crestwoods	26.63
Edith Moulton	26.72
Everest	23.17
Heritage	10.12
McAuliffe	11.6
Peter Kirk	12.48
132nd Square	9.75

另一方面，社区公园规模较大——占地 10 到 30 英亩。提供的功能更多，比如球场、运动场地、公厕和停车区。科克兰有 7 个这样的公园。这座占地 9.75 英亩的 132nd Square Park 即本市最小的社区公园。

“为促使 132nd Square Park 承担起社区公园的责任，当好所有到这里玩足球、棒球和夺旗橄榄球的孩子们的东道主，我认为三大要务中，合成草皮和照明即占其二，”科克兰公园事务主管 Zwaagstra 表示，“刚刚开始这份主体规划进程有助于确保 132nd Square Park 能够继续充当周边社区的邻里公园，我们也会在此期间询问居民看重公园的哪些方面。”